

**Votre conseiller : Gaetan LELEUX**

**La Marquettoise**

2 RUE HENRI PETERS

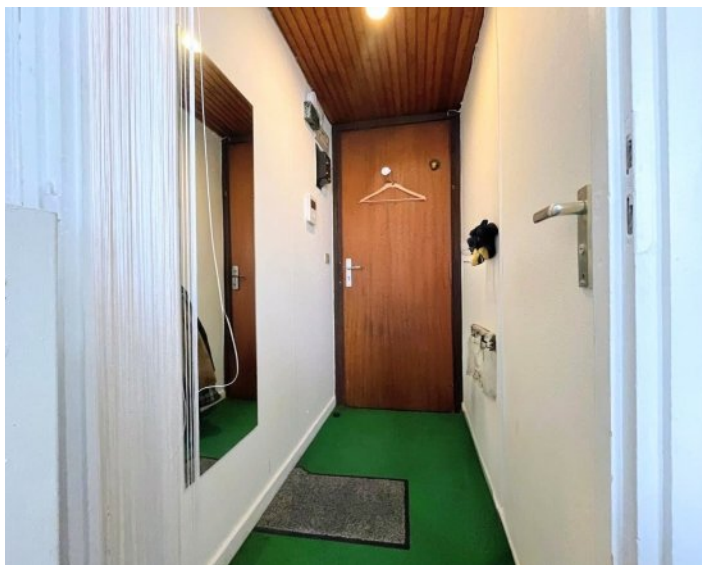
59520 MARQUETTE LEZ LILLE

gleleux@la-marquettoise-immo.fr

Tél : 03.62.26.40.55

Tél : 07 83 38 09 62

www.groupe-al-immobilierconseil.fr



**A VENDRE**

**Studio**

**15 m<sup>2</sup>**

**LILLE**

**75 000 €**

## REFERENCE

Référence : **11430957**

## DESCRIPTION

Ce studio, situé dans une copropriété des années 1973, offre un espace de vie optimisé pour un confort au quotidien. L'entrée dessert un séjour d'environ 11 m<sup>2</sup> baigné de lumière, dont l'agencement permet d'aménager un coin nuit, un espace repas et un bureau sans perte de fonctionnalité. La salle d'eau pratique et bien proportionnée pour un usage quotidien. La configuration de l'appartement met l'accent sur la luminosité naturelle. Libre de toute occupation à partir de Juin, le bien est prêt à accueillir un nouvel occupant ou un investissement locatif. Situé à proximité du METRO CORMONTAIGNE, cet emplacement est idéal pour un étudiant ou une personne recherchant la proximité avec les universités (LA CATHO, EESTS, IESEG...), les commerces et les établissements scolaires.

## CARACTERISTIQUES



Surface de 15 m<sup>2</sup>



1 pièce

## CLASSE ENERGIE ET CLASSE CLIMAT

**D** 270 kWhEP/m2.an

dont émissions de gaz à effet de serre

**D** 55 kgeq CO2/m2.an

## VOIR L'ANNONCE SUR NOTRE SITE INTERNET



## SURFACES DETAILLEES

---

Entree : **1.8 m<sup>2</sup>**

---

Sejour : **10.5 m<sup>2</sup>**

---

Salle d'eau : **2.7 m<sup>2</sup>**

---

## IMPOTS / TAXES / TRAVAUX

---

Taxe foncière : **334 €/an**

---

## INFORMATIONS FINANCIERES

---

Prix de vente : **75 000 €**

---

Honoraires à charge : **du vendeur**

---

## COPROPRIETE

---

Statut : **Soumis au statut de la copropriété**

---

Copropriété de : **300 lots**

---

Charges courantes : **736 €/an en moyenne**

---

Procédure en cours : **Non**

---

## ENVIRONNEMENT / EMPLACEMENT

---

Proche de :

- Proche collège
  - Proche école primaire
  - Proche université
- 

## AMENAGEMENTS EXTERIEURS

---

Construit en : **1973**

---